

Tu nella mente

Gianni Paderi

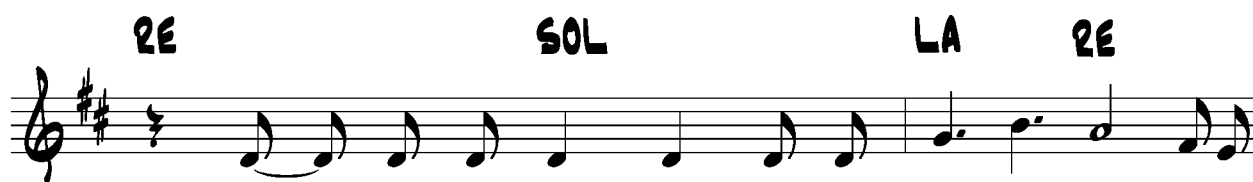
Strofa 1



Tu che sei nel-la mia me - en -



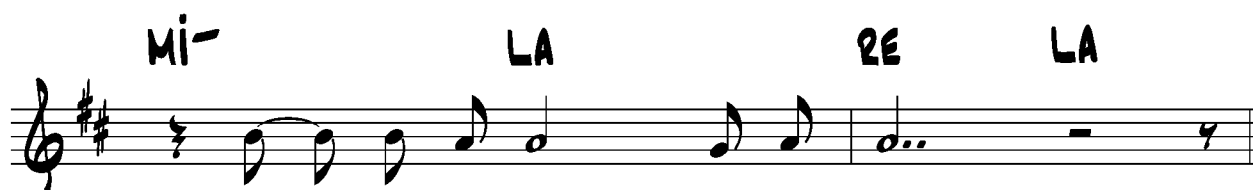
te, che si - gno reg - gi den-tro me:



quan - do a - pro gli oc - chi, e per tut - to il gio_____



rno: fin - chè li chiu - de - rò.



fin - chè li chiu - de - rò.

Inciso



lo so chi Sei, chi Ti ha man - da_____to:

co - m'è pos - si - bi - le che

Di - o mi vo - gli'a - mar co - sì,

mi vogli' a - mar co - sì.

Che comunione si è creata,
 qual gioia non respiro più.
 Sento che forte
 batte in petto il cuore
 se nella mente ci Sei Tu,
 se nella mente ci Sei Tu.

Io so chi Sei, chi Ti ha mandato:
 com'è possibile che Dio
 mi vogli'amar così,
 mi vogli'amar così.